

T6

Ancorante leggero universale ad espansione pluridirezionale



Documentazione tecnica



Tipologia di supporti



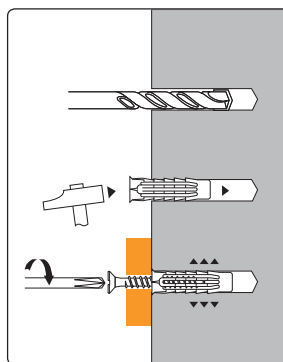
Caratteristiche e vantaggi

- Resistenza elevata e affidabile
- Espansione a 6 direzioni per ancoraggi sempre efficaci e sicuri
- Collarino dinamico che permette sia una posa a filo parete, sia il montaggio passante attraverso l'oggetto da fissare
- Applicabile su ogni tipo di materiale
- Esclusivi meccanismi anti-rotazione per una perfetta funzionalità durante il serraggio

Applicazioni

- Fissaggi di collari, staffe e graffette per impiantistica idrotermosanitaria
- Sotto-strutture per pareti a secco
- Impiantistica elettrica e illuminazione
- Fissaggio di mensole e ripiani
- Fissaggi di canaline, collari e staffe per impiantistica elettrica
- Fissaggio di lampade e apparecchi di illuminazione

Installazione



Dati tecnici

| | |
|------------------------------|--|
| Materiale ancorante | poliammide 6 |
| Materiale vite | acciaio trattato con zincatura elettrolitica |
| Temperatura di installazione | -5°C ÷ +40°C |
| Temperatura di esercizio | -40°C ÷ +80°C |

| Ø | Condizioni applicative in mm | | | Resistenze raccomandate a trazione - Nrec in kN (1 kN ~ 100 Kg) | | | |
|----|------------------------------|----------------|------------------------|---|-------------------------------|---------------|----------------|
| | Ø foratura | Vite (tipo VA) | Profondità di foratura | Calcestruzzo C20/25 non fessurato | Blocco in calcestruzzo forato | Mattone pieno | Mattone forato |
| 5 | 5 | 4x30 | 35 | 0,28 | 0,23 | 0,20 | 0,17 |
| 6 | 6 | 4,5x40 | 40 | 0,28 | 0,30 | 0,26 | 0,19 |
| 8 | 8 | 5x50 | 55 | 0,50 | 0,43 | 0,35 | 0,23 |
| 10 | 10 | 6x60 | 65 | 0,70 | 0,46 | 0,60 | 0,25 |
| 12 | 12 | 8x80 | 75 | 1,50 | 0,52 | 0,80 | 0,30 |
| 14 | 14 | 10x100 | 90 | 2,10 | 0,56 | 0,90 | 0,36 |

Consultare la documentazione tecnica e a seconda dei casi verificare o adottare diversi adeguati coefficienti di sicurezza.

T6 SOLO CORPO



| Descrizione | Ø foratura (mm) | Profondità di foratura (mm) | Lunghezza ancorante (mm) | Ø vite ammesso (mm) | Min. lunghezza vite (mm) | Max spessore fissabile (mm) | Conf. (pz) | Codice |
|-----------------------------|-----------------|-----------------------------|--------------------------|---------------------|--------------------------|-----------------------------|------------|---------------|
| T6 5x25 | 5 | 35 | 25 | 3 ÷ 4 | 30 | - | 100 | 565385 |
| T6 6x30 | 6 | 40 | 30 | 4 ÷ 5 | 35 | - | 100 | 565386 |
| T6 6x45 | 6 | 55 | 45 | 4 ÷ 5 | 50 | - | 100 | 565757 |
| T6 8x40 | 8 | 55 | 40 | 4,5 ÷ 6 | 45 | - | 100 | 565387 |
| T6 8x50 | 8 | 65 | 50 | 4,5 ÷ 6 | 55 | - | 50 | 565758 |
| T6 10x50 | 10 | 65 | 50 | 6 ÷ 8 | 55 | - | 50 | 565388 |
| T6 10x60 | 10 | 75 | 60 | 6 ÷ 8 | 65 | - | 25 | 565759 |
| T6 12x60 | 12 | 75 | 60 | 8 ÷ 10 | 65 | - | 25 | 565281 |
| T6 14x70 | 14 | 90 | 70 | 10 ÷ 12 | 75 | - | 20 | 565282 |
| T6 5x25 <i>blister</i> | 5 | 35 | 25 | 3 ÷ 4 | 30 | - | 35 | 565964 |
| T6 6x30 <i>blister</i> | 6 | 40 | 30 | 4 ÷ 5 | 35 | - | 30 | 565965 |
| T6 8x40 <i>blister</i> | 8 | 55 | 40 | 4,5 ÷ 6 | 45 | - | 20 | 565966 |
| T6 10x50 <i>blister</i> | 10 | 65 | 50 | 6 ÷ 8 | 55 | - | 10 | 565967 |
| T6 12x60 <i>blister</i> | 12 | 75 | 60 | 8 ÷ 10 | 65 | - | 5 | 565968 |
| T6/E 5x25 <i>sacchetto</i> | 5 | 35 | 25 | 3 ÷ 4 | 30 | - | 1000 | 565936 |
| T6/E 6x30 <i>sacchetto</i> | 6 | 40 | 30 | 4 ÷ 5 | 35 | - | 1000 | 565937 |
| T6/E 8x40 <i>sacchetto</i> | 8 | 55 | 40 | 4,5 ÷ 6 | 45 | - | 1000 | 565938 |
| T6/E 10x50 <i>sacchetto</i> | 10 | 65 | 50 | 6 ÷ 8 | 55 | - | 500 | 565939 |

T6/VA CON VITE ZINCATA A TESTA SVASATA PIANA - POZIDRIV



| Descrizione | Ø foratura (mm) | Profondità di foratura (mm) | Lunghezza ancorante (mm) | Ø vite (mm) | Lunghezza vite (mm) | Max spessore fissabile (mm) | Conf. (pz) | Codice |
|-----------------------------|-----------------|-----------------------------|--------------------------|-------------|---------------------|-----------------------------|------------|---------------|
| T6/VA 5x25 | 5 | 35 | 25 | 4 | 30 | 2 | 100 | 565389 |
| T6/VA 6x30 | 6 | 40 | 30 | 4,5 | 40 | 5 | 100 | 565390 |
| T6/VA 6x45 | 6 | 55 | 45 | 4,5 | 60 | 5 | 50 | 565882 |
| T6/VA 8x40 | 8 | 55 | 40 | 5 | 50 | 5 | 50 | 565391 |
| T6/VA 8x50 | 8 | 65 | 50 | 5 | 60 | 5 | 50 | 565883 |
| T6/VA 10x50 | 10 | 65 | 50 | 6 | 60 | 5 | 25 | 565392 |
| T6/VA 10x60 | 10 | 75 | 60 | 6 | 70 | 5 | 25 | 565884 |
| T6/VA 5x25 <i>vaschetta</i> | 5 | 35 | 25 | 4 | 30 | 2 | 700 | 568639 |
| T6/VA 6x30 <i>vaschetta</i> | 6 | 40 | 30 | 4,5 | 40 | 5 | 500 | 566532 |
| T6/VA 5x25 <i>blister</i> | 5 | 35 | 25 | 4 | 30 | 2 | 20 | 565969 |
| T6/VA 6x30 <i>blister</i> | 6 | 40 | 30 | 4,5 | 40 | 5 | 15 | 565329 |
| T6/VA 8x40 <i>blister</i> | 8 | 55 | 40 | 5 | 50 | 5 | 10 | 565401 |
| T6/VA 10x50 <i>blister</i> | 10 | 65 | 50 | 6 | 60 | 5 | 4 | 565970 |

T6/VTE R CON VITE ZINCATA A TESTA ESAGONALE CON RONDELLA



| Descrizione | Ø foratura (mm) | Profondità di foratura (mm) | Lunghezza ancorante (mm) | Ø vite (mm) | Lunghezza vite (mm) | Max spessore fissabile (mm) | Conf. (pz) | Codice |
|----------------|-----------------|-----------------------------|--------------------------|-------------|---------------------|-----------------------------|------------|---------------|
| T6/VTE R 8x40 | 8 | 55 | 40 | 6 | 50 | 5 | 50 | 565760 |
| T6/VTE R 10x50 | 10 | 65 | 50 | 7 | 70 | 15 | 50 | 565761 |
| T6/VTE R 12x60 | 12 | 75 | 60 | 8 | 80 | 15 | 50 | 565762 |
| T6/VTE R 14x70 | 14 | 90 | 70 | 10 | 100 | 20 | 25 | 565763 |

T6/VN CON VITE ZINCATA A TESTA SVASATA CON CALOTTA - POZIDRIV



| Descrizione | Ø foratura (mm) | Profondità di foratura (mm) | Lunghezza ancorante (mm) | Ø vite (mm) | Lunghezza vite (mm) | Max spessore fissabile (mm) | Conf. (pz) | Codice |
|-------------|-----------------|-----------------------------|--------------------------|-------------|---------------------|-----------------------------|------------|---------------|
| T6/VN 6x30 | 6 | 40 | 30 | 4,5 | 40 | 5 | 100 | 565393 |
| T6/VN 8x40 | 8 | 55 | 40 | 5 | 50 | 5 | 50 | 565394 |

T6/VX T6/VKC CON VITE ZINCATA A TESTA CILINDRICA FLANGIATA - POZIDRIV



| Descrizione | Ø foratura (mm) | Profondità di foratura (mm) | Lunghezza ancorante (mm) | Ø vite (mm) | Lunghezza vite (mm) | Max spessore fissabile (mm) | Conf. (pz) | Codice |
|---------------------------------|-----------------|-----------------------------|--------------------------|-------------|---------------------|-----------------------------|------------|---------------|
| T6/VX 6x30 | 6 | 40 | 30 | 4,5 | 40 | 6 | 100 | 565395 |
| T6/VKC 6x30 filetto passo lungo | 6 | 40 | 30 | 4,5 | 40 | 6 | 200 | 568686 |
| T6/VKC 6x30 filetto passo lungo | 6 | 40 | 30 | 4,5 | 40 | 6 | 500 | 568685 |