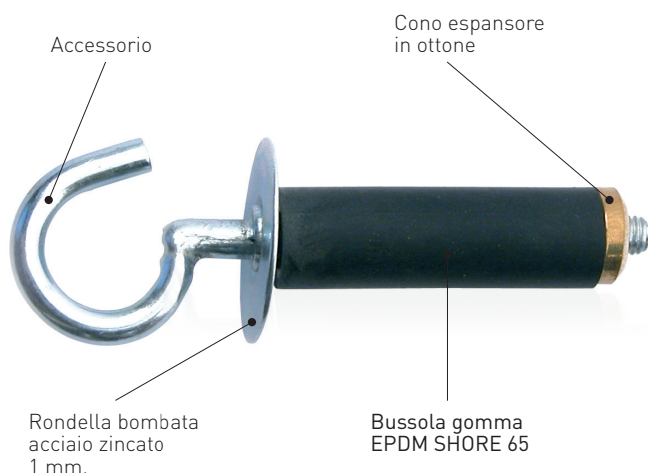


# TASSELLO IN GOMMA Ø9 E Ø12 CON PITONERIA



FISSAGGIO LEGGERO

01



Il tassello in gomma TG RAPID è l'unico tassello prodotto con gomma EPDM SHORE 65 e non con PVC. Garantisce una tenuta straordinariamente versatile e sicura specialmente sul mattone forato e naturalmente su tutti gli altri tipi di muro.

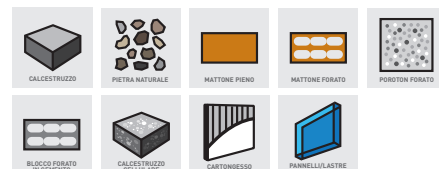
L'espansione avviene per richiamo di un dado tondo che comprime e torce il corpo in gomma all'interno del foro.

Il TG nei diametri 9 e 12 mm., disponibile in tutta la gamma di ganci e viti doppio filetto, è ideale per tutti i tipi di fissaggio medio/leggero.



## IDONEO PER

- muratura in calcestruzzo
- mattoni forati come tramezze e pignatte
- blocchi forati
- pannelli di gesso e gesso fibra
- cartongesso



## PER ANCORARE

- mobili a parete e per bagno
- accessori di ogni tipo
- barre per pensili a parete
- guide per tende
- scaffalature
- lampade
- quadri e specchi
- cassette postali
- antenne paraboliche
- controsoffitti e mensole a muro

## DATI PRODOTTO

### Caratteristiche

- Corpo in gomma EPDM SHORE 65
- Dado compressore tondo
- Disponibile nei diametri 9/12 con filetti M4/M5
- Fornito in tutta la gamma di pitoneria (viti/ganci/occhioli/doppia vite)
- Permette un'installazione a filo parete o passante
- Finitura di zincatura bianca esente da cromo esavalente per rondella ed accessori

### Benefici

- Impossibile da sfilare dalla cavità
- Di ampio uso grazie alla versatilità degli accessori del corpo espansore in gomma

- Garantisce buona riuscita di tutte le applicazioni di fissaggio medio-leggero in ambito professionale ed hobbistico

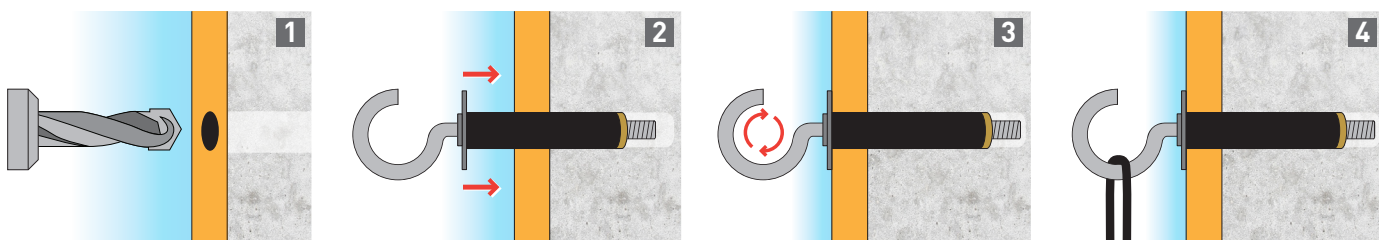
### Modalità di installazione

- In aggancio all'interno del supporto

### Consigli per l'utilizzo

- Adottare un adeguato coefficiente di sicurezza secondo i casi
- Controllare i valori di caricabilità per garantire la tenuta
- Rispettare i dati di installazione
- Si raccomanda un'adeguata pulizia del foro prima di eseguire l'installazione

## MONTAGGIO

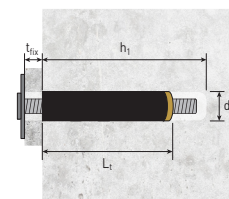


## DATI TECNICI

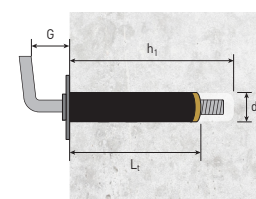


$L_t$  = lunghezza tassello  
 $h_1$  = profondità minima foro  
 $d_0$  = diametro foro  
 $t_{fix}$  = spessore fissabile  
 $P$  = apertura occhio aperto  
 $G$  = sporgenza gancio  
 $\emptyset_0$  = diametro occhio  
 $L_b$  = filetto utile

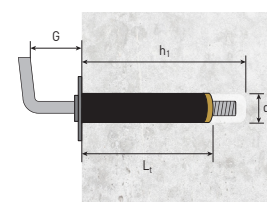
Articolo	Descrizione	$d_0$ (mm)	$L_t$ (mm)	$h_1$ (mm)	$t_{fix}$ (mm)	Confezione (pezzi)
<b>TG007</b>	TG 9 vite M4/43	9	43	53	10	200
<b>TG020</b>	TG 12 vite M5/50	12	50	60	10	100



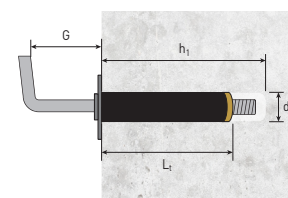
Articolo	Descrizione	$d_0$ (mm)	$L_t$ (mm)	$h_1$ (mm)	$G$ (mm)	Confezione (pezzi)
<b>TG003</b>	TG 9 gancio corto M4/43	9	43	53	7	100
<b>TG022</b>	TG 12 gancio corto M5/50	12	50	60	7	100



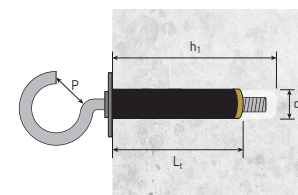
Articolo	Descrizione	$d_0$ (mm)	$L_t$ (mm)	$h_1$ (mm)	$G$ (mm)	Confezione (pezzi)
<b>TG002</b>	TG 9 gancio medio M4/43	9	43	53	11	100
<b>TG022A</b>	TG 12 gancio medio M5/50	12	50	60	11	100



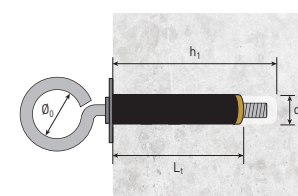
Articolo	Descrizione	$d_0$ (mm)	$L_t$ (mm)	$h_1$ (mm)	$G$ (mm)	Confezione (pezzi)
<b>TG001</b>	TG 9 gancio lungo M4/43	9	43	53	18	100
<b>TG022B</b>	TG 12 gancio lungo M5/50	12	50	60	22	100



Articolo	Descrizione	$d_0$ (mm)	$L_t$ (mm)	$h_1$ (mm)	$P$ (mm)	Confezione (pezzi)
<b>TG004</b>	TG 9 occhio aperto M4/43	9	43	53	12	100
<b>TG024</b>	TG 12 occhio aperto M5/50	12	50	60	13	100



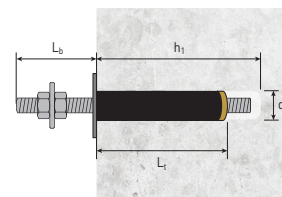
Articolo	Descrizione	$d_0$ (mm)	$L_t$ (mm)	$h_1$ (mm)	$\emptyset_0$ (mm)	Confezione (pezzi)
<b>TG005</b>	TG 9 occhio chiuso M4/43	9	43	53	12	100
<b>TG025</b>	TG 12 occhio chiuso M5/50	12	50	60	13	100



## DATI TECNICI



Articolo	Descrizione	d <sub>0</sub> (mm)	L <sub>t</sub> (mm)	h <sub>1</sub> (mm)	L <sub>b</sub> (mm)	Confezione (pezzi)
<b>TG008</b>	TG 9 barra M4/43 sporgenza 30 mm.	9	43	53	30	100
<b>TG008B</b>	TG 9 barra M4/43 sporgenza 50 mm.	9	43	53	50	100
<b>TG021</b>	TG 12 barra M4/43 sporgenza 30 mm.	12	50	60	30	100
<b>TG021A</b>	TG 12 barra M4/43 sporgenza 50 mm.	12	50	60	50	100



## RESISTENZA ALLA TRAZIONE



Tassello TG9		TG007	TG003	TG002	TG001	TG004	TG005	TG008	TG008B
Carichi di rottura su prove in calcestruzzo C20/25 <sup>▲1</sup>	(daN)	390	40*	40*	40*	40*	40*	390	390

Piegamento accessorio\*

Tassello TG12		TG020	TG022	TG022A	TG022B	TG024	TG025	TG021	TG021A
Carichi di rottura su prove in calcestruzzo C20/25 <sup>▲1</sup>	(daN)	650	100*	100*	100*	100*	100*	650	650

Piegamento accessorio\*

1 daN = 1 kg

<sup>▲1</sup> Valido per azioni di trazione, di taglio e oblique con qualsiasi inclinazione.  
Si consiglia di applicare un coefficiente di sicurezza pari a 5.