

TASSELLO IN GOMMA Ø9 E Ø12 CON PITONERIA (TIPO DE-VIS)



Il tassello in gomma DE-VIS è l'unico tassello prodotto con gomma EPDM SHORE 65 TALCATA.

Garantisce una tenuta straordinariamente versatile e sicura specialmente sul mattone forato e naturalmente su tutti gli altri tipi di muro.

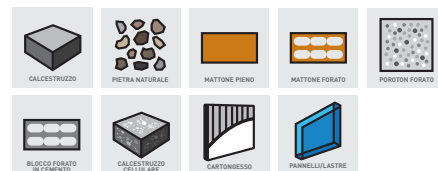
L'espansione avviene per richiamo di un dado tondo di ALTEZZA MAGGIORATA che comprime e torce il corpo in gomma all'interno del foro.

Il tassello DE-VIS nei diametri 9 e 12 mm., disponibile in tutta la gamma di ganci e viti doppio filetto, è ideale per tutti i tipi di fissaggio medio/leggero.



IDONEO PER

- muratura in calcestruzzo
- mattoni forati come tramezze e pignatte
- blocchi forati
- pannelli di gesso e gesso fibra
- cartongesso



PER ANCORARE

- mobili a parete e per bagno
- accessori di ogni tipo
- barre per pensili a parete
- guide per tende
- scaffalature
- lampade
- quadri e specchi
- cassette postali
- antenne paraboliche
- controsoffitti e mensole a muro

DATI PRODOTTO

Caratteristiche

- Corpo in gomma EPDM SHORE 65 TALCATA
- Dado compressore tondo ALTEZZA MAGGIORATA
- Disponibile nei diametri 9/12 con filetti M4/M5
- Fornito in tutta la gamma di pitoneria (viti/ganci/occhioli/doppia vite)
- Permette un'installazione a filo parete o passante
- Finitura di zincatura bianca esente da cromo esavalente per rondella ed accessori

Benefici

- Impossibile da sfilare dalla cavità
- Di ampio uso grazie alla versatilità

degli accessori del corpo espansore in gomma

- Garantisce buona riuscita di tutte le applicazioni di fissaggio medio-leggero in ambito professionale ed hobbistico

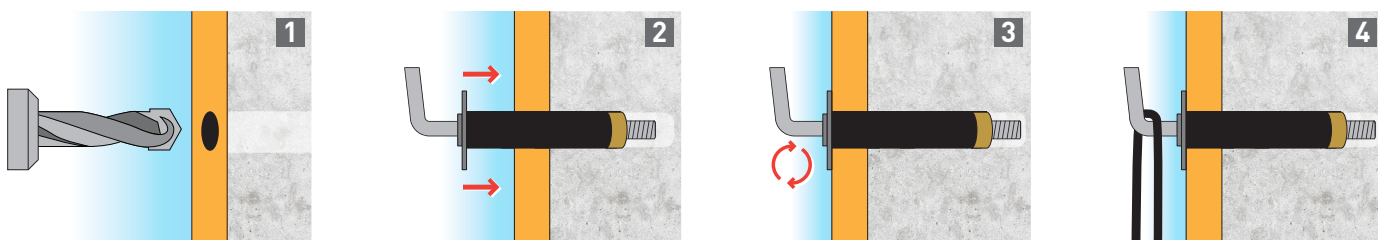
Modalità di installazione

- In aggancio all'interno del supporto

Consigli per l'utilizzo

- Adottare un adeguato coefficiente di sicurezza secondo i casi
- Controllare i valori di caricabilità per garantire la tenuta
- Rispettare i dati di installazione
- Si raccomanda un'adeguata pulizia del foro prima di eseguire l'installazione

MONTAGGIO



DATI TECNICI

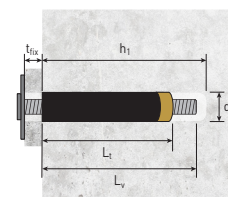
FISSAGGIO LEGGERO

02

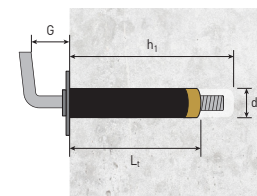


L_t = lunghezza tassello
 h_1 = profondità minima foro
 d_0 = diametro foro
 t_{fix} = spessore fissabile
 P = apertura occhiolo aperto
 G = sporgenza gancio
 \emptyset_0 = diametro occhiolo
 L_b = filetto utile
 L_v = lunghezza vite

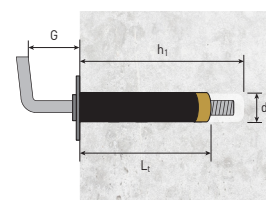
Articolo	Descrizione	d_0 (mm)	L_t (mm)	L_v (mm)	h_1 (mm)	t_{fix} (mm)	Confezione (pezzi)
DV20101	A 4Mx45 TGS Ø 9	9	43	45	55	10	100
DV20150	A 4Mx60 TGS G/PROL Ø 9	9	43	60	70	20	100
DV20152	A 4Mx70 TGS G/PROL Ø 9	9	43	70	80	30	100
DV20153	A 4Mx80 TGS G/PROL Ø 9	9	43	80	90	40	100
DV20401	A 5Mx50 TGS Ø 12	12	50	50	60	10	100
DV20402	A 5Mx60 TGS Ø 12	12	50	50	60	20	100
DV20435	A 5Mx60 TGS G/PROL Ø 12	12	50	60	70	20	50
DV20436	A 5Mx70 TGS G/PROL Ø 12	12	50	70	80	30	50
DV20437	A 5Mx80 TGS G/PROL Ø 12	12	50	80	90	40	50



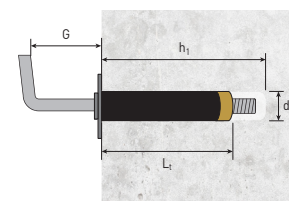
Articolo	Descrizione	d_0 (mm)	L_t (mm)	h_1 (mm)	G (mm)	Confezione (pezzi)
DV20106	BC 4M Ø 9	9	43	53	7	100
DV20158	BC 4Mx60 G/PROL Ø 9	9	60	70	7	100
DV20416	BC 5M Ø 12	12	50	60	7	50
DV20445	BC Mx60 G/PROL Ø 12	12	60	70	7	50



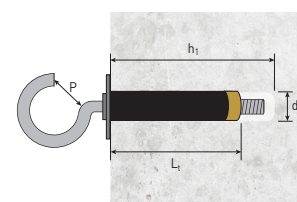
Articolo	Descrizione	d_0 (mm)	L_t (mm)	h_1 (mm)	G (mm)	Confezione (pezzi)
DV20127	BC1 4M Ø 9	9	43	53	11	100
DV20417	BC1 5M Ø 12	12	50	60	11	50



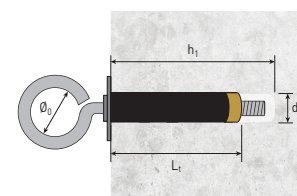
Articolo	Descrizione	d_0 (mm)	L_t (mm)	h_1 (mm)	G (mm)	Confezione (pezzi)
DV20128	BC2 4M Ø 9	9	43	53	18	100
DV20418	BC2 5M Ø 12	12	50	60	22	50



Articolo	Descrizione	d_0 (mm)	L_t (mm)	h_1 (mm)	P (mm)	Confezione (pezzi)
DV20129	BG 4M Ø 9	9	43	53	12	100
DV20419	BG 5M Ø 12	12	50	60	13	50



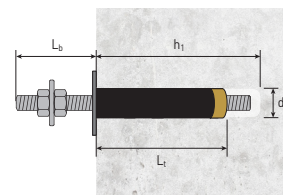
Articolo	Descrizione	d_0 (mm)	L_t (mm)	h_1 (mm)	\emptyset_0 (mm)	Confezione (pezzi)
DV20130	BO 4M Ø 9	9	43	53	12	100
DV20420	BO 5M Ø 12	12	50	60	13	50



DATI TECNICI



Articolo	Descrizione	d ₀ (mm)	L _t (mm)	h ₁ (mm)	L _b (mm)	Confezione (pezzi)
DV20119	B 4Mx30 Ø 9	9	43	53	30	100
DV20120	B 4Mx50 Ø 9	9	43	53	50	100
DV20410	B 5Mx30 Ø 12	12	50	60	30	50
DV20411	B 5Mx40 Ø 12	12	50	60	40	50
DV20412	B 5Mx50 Ø 12	12	50	60	50	50

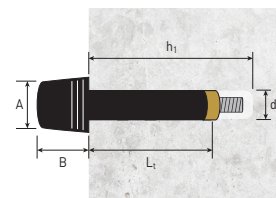


FISSAGGIO LEGGERO

03



Articolo	Descrizione	d ₀ (mm)	L _t (mm)	h ₁ (mm)	A x B (mm)	Confezione (pezzi)
DV20138	PAR 4M nero Ø 9	9	43	53	Ø20x25	50
DV20139	PAR 4M bianco Ø 9	9	43	53	Ø20x25	50
DV20426	PAR 5M nero Ø 12	12	50	60	Ø30x25	25
DV20427	PAR 5M bianco Ø 12	12	50	60	Ø30x25	25



RESISTENZA ALLA TRAZIONE



Tassello DV9		DV20101	DV20150	DV20152	DV20153	DV20106	DV20158	DV20127	DV20128
Carichi di rottura su prove in calcestruzzo C20/25 ^{A1}	(daN)	400	400	400	400	40*	40*	40*	40*

Piegamento accessorio*

Tassello DV9		DV20129	DV20130	DV20119	DV20120	DV20138	DV20139
Carichi di rottura su prove in calcestruzzo C20/25 ^{A1}	(daN)	40*	40*	400	400	400	400

Piegamento accessorio*

Tassello DV12		DV20401	DV20402	DV20435	DV20436	DV20437	DV20416	DV20445	DV20417
Carichi di rottura su prove in calcestruzzo C20/25 ^{A1}	(daN)	660	660	660	660	660	100*	100*	100*

Piegamento accessorio*

Tassello DV9		DV20418	DV20419	DV20420	DV20410	DV20411	DV20412	DV20426	DV20427
Carichi di rottura su prove in calcestruzzo C20/25 ^{A1}	(daN)	100*	100*	100*	660	660	660	660	660

Piegamento accessorio*

1 daN = 1 kg

^{A1} Valido per azioni di trazione, di taglio e oblique con qualsiasi inclinazione. Si consiglia di applicare un coefficiente di sicurezza pari a 5.